

Ramdirektivets mål om ekologisk status i förändrat klimat – fungerar det framöver eller inte?

Mats Lindegarth
Göteborgs Universitet, Havsmiljöinstitutet

Koordinerat av:  Havsmiljöinstitutet
Swedish Institute for the Marine Environment

Finansierat av:



SWEDISH ENVIRONMENTAL
PROTECTION AGENCY

Swedish Agency
for Marine and
Water Management

Partners:



Hafok AB



SMHI

TOXICON AB



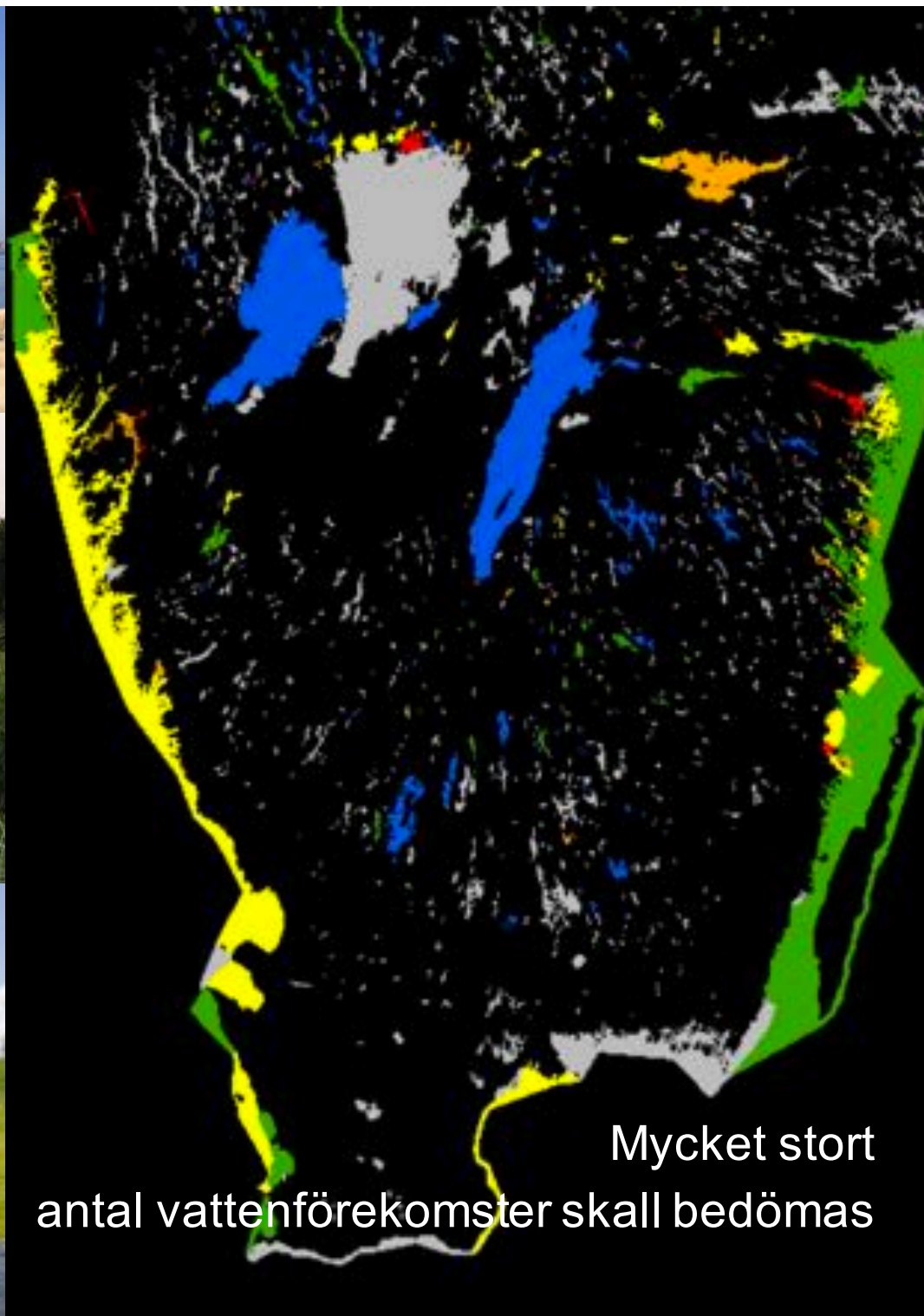
Fungerar det nu?

Statusbedömningen innebär stora utmaningar!

Fungerar bedömningsgrunderna?

Räcker miljöövervakningen?

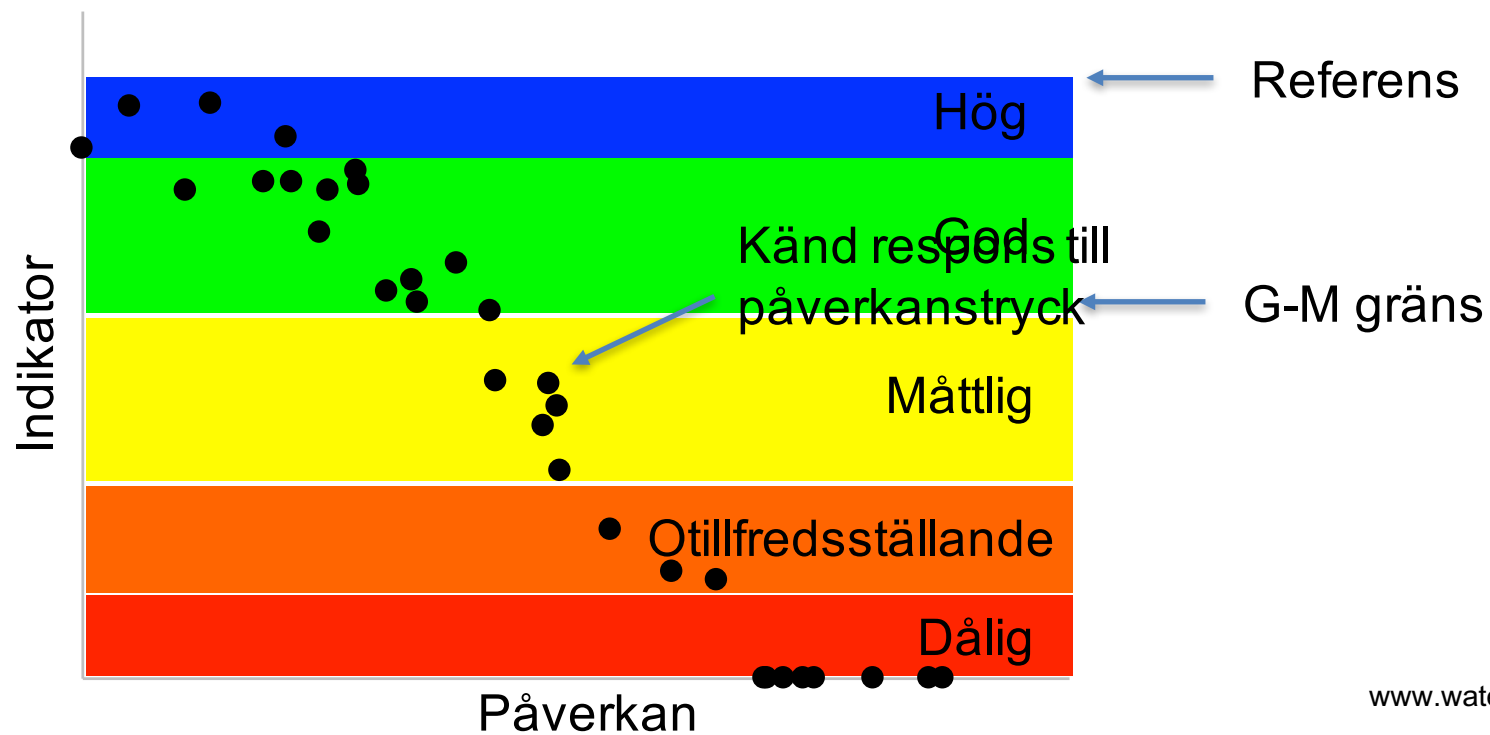
Många typer av vatten



Mycket stort
antal vattenförekomster skall bedömas

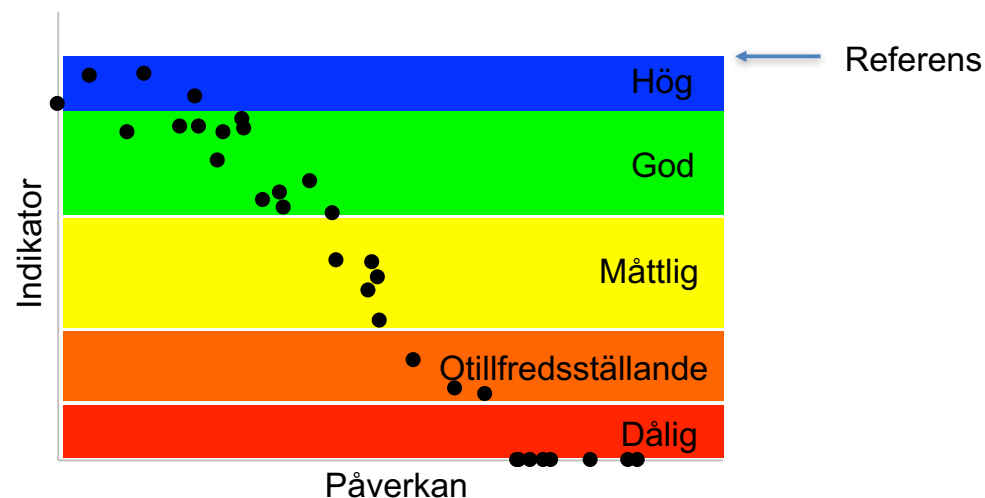


Bedömning av ekologisk status



Referenstillståndet

- En baslinje som motsvarar naturligt eller nära opåverkat tillstånd och som anger riktning för åtgärder
- Målet är att uppnå "God" (eller icke-försämring) ej att uppnå referenstillstånd
- Notera skillnad mot andra direktiv som grundas på hållbarhet

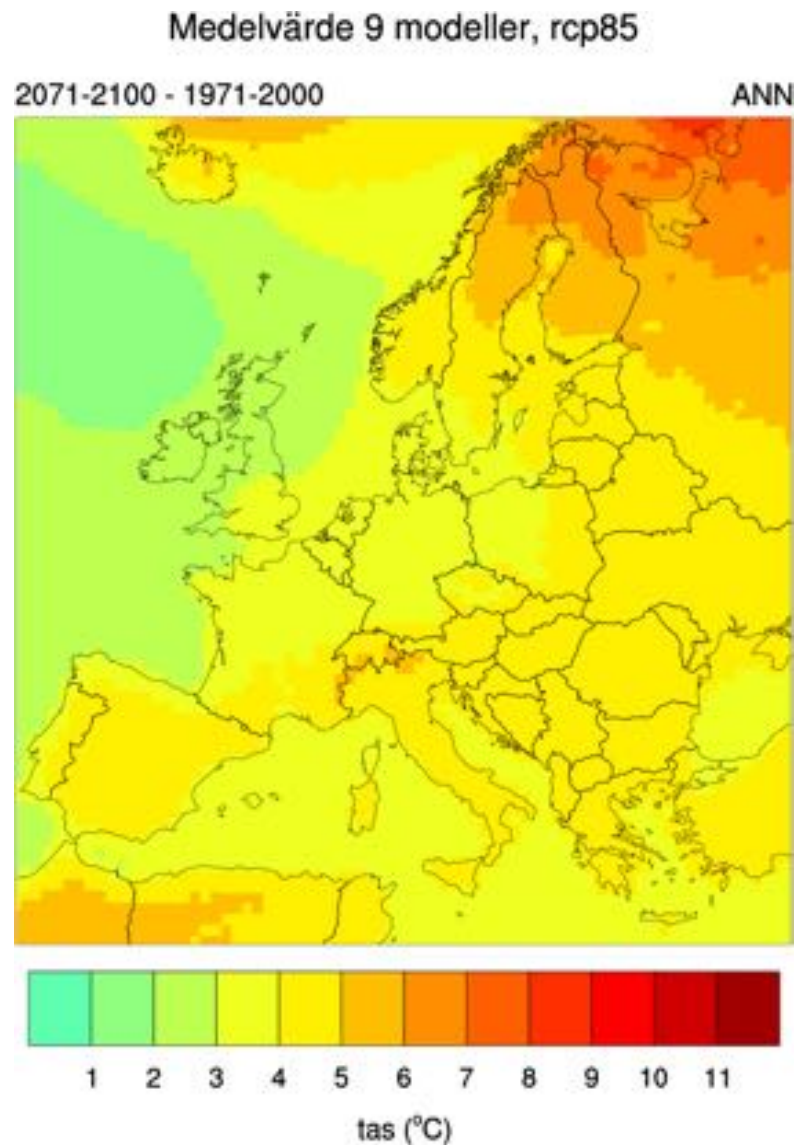
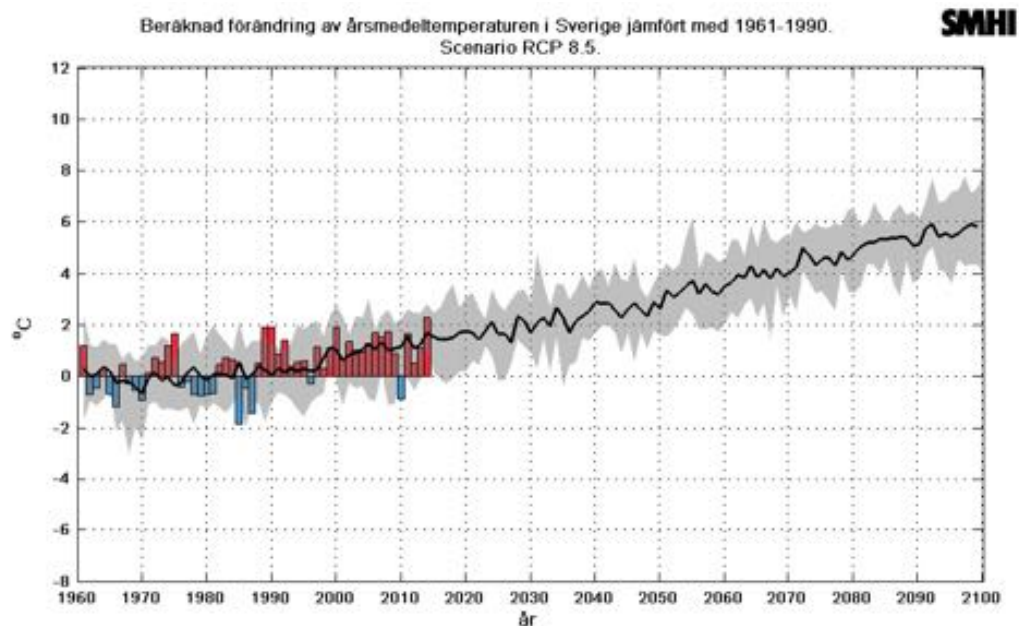


God miljöstatus	Ej god miljöstatus	Havsmiljödirektivet			
Hög	God	Måttlig	Otillfredsställande	Dålig	Vattendirektivet
Gynnsam	Otillfredsställande	Dålig	Art- och habitatdirektivet		

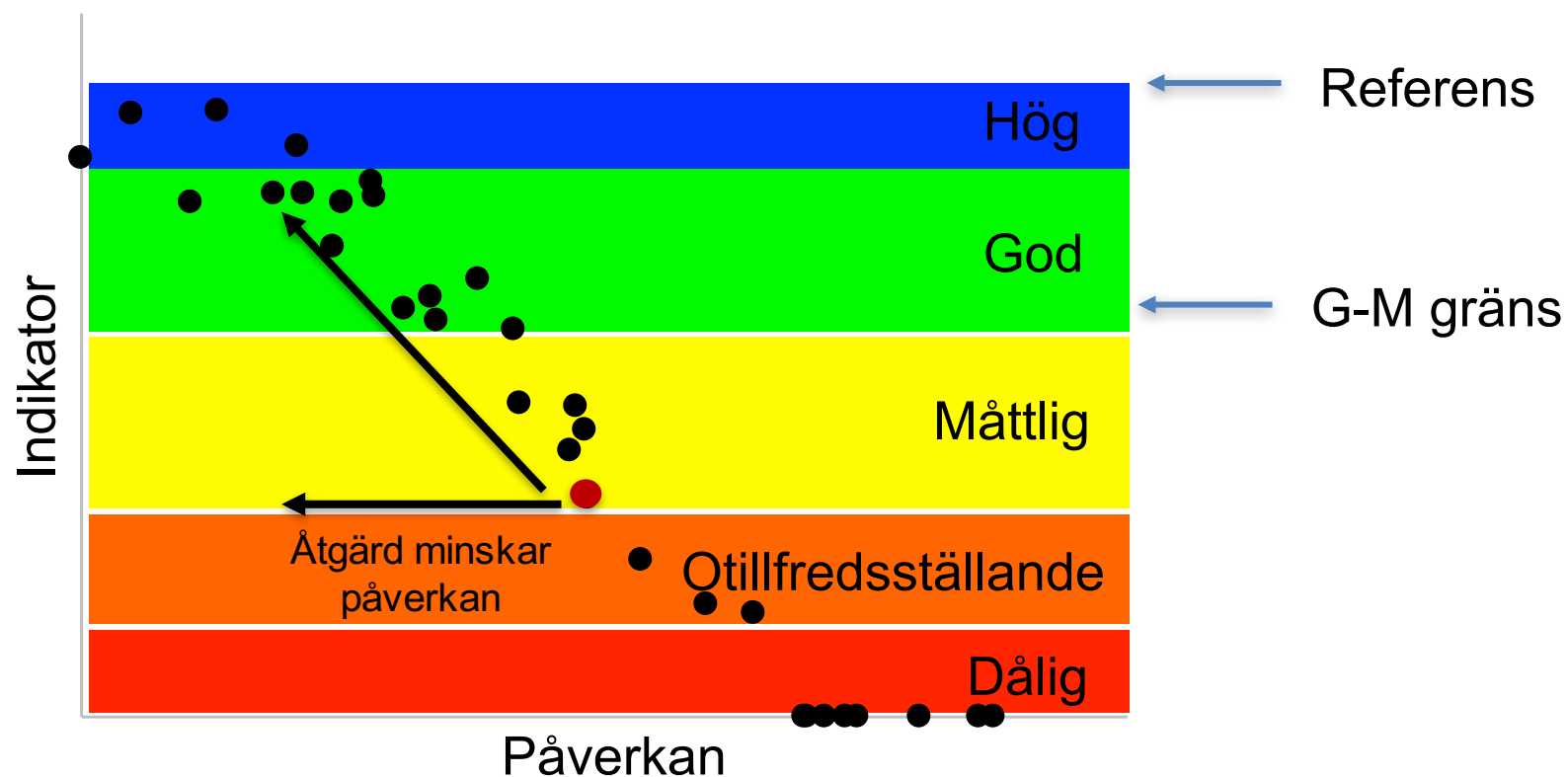
Naturlighet vs. "Hållbarhet"

Referenstillståndet


- En föränderlig baslinje?!
- Vad händer med gränsvärden och klasser?
- Hur skall man tolka en försämring i ett åtgärds perspektiv?



Vad kan lokala åtgärder åstadkomma?



- Förändrad baslinje innebär att lokala åtgärder inte kan återställa status
- Relaterat problem är annan storskalig påverkan där effekten av åtgärder är mycket långsiktiga (exv. övergödning i Östersjön)



I det korta perspektivet kan vi förvänta oss att de fungerar lika bra eller dåligt som idag (förhoppningsvis något bättre)!

Fungerar målen om ekologisk status framöver eller inte?

På längre sikt, fungerar statusbedömningarna som beskrivningar av tillståndet men konsekvenser för åtgärdsprogram kan behöva revideras.

Bygg vidare på nuvarande kunskap och erfarenheter!

Utveckla ny kunskap för att förutsäga hur klimatförändringarna samverkar med andra störningar!

Välkommen till WATERS användarforum och
den anslutande konferensen "Hav och
Samhälle" 11-12 oktober

Tack!

