

Combo Aqua™

Hygieniska säkerhetstankar
för dricksvatten



Combo Aqua™

Närhelst det behövs tillfällig färskvattenförsörjning



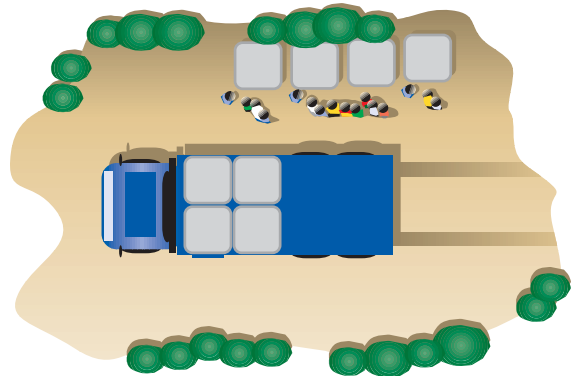
Plötsligt avbrott i dricksvattenförsörjningen kan ske av många olika skäl som olyckshändelser, vattenledningsbrott, förgiftning, torka, översvämningar, terroristattacker etc.

Enstaka tankar

I en problem- eller krissituation är brist på rena tankar och tankbilar ett av de svåraste hindren i distributionsarbetet. Combo Aqua Säkerhetstankar är alltid rena och omedelbart redo att sättas ut. Vid tusentals tillfällen har de försett drabbade områden med färskvatten. De transporteras lätt och kan placeras där de bäst behövs.



Satellittankar



En fördel med Combo Aqua är att man snabbt kan etablera många distributionspunkter.

Flera distributionspunkter betyder kortare väg för de konsumenter som skall hämta vatten, mindre tid att stå i kö och en bättre täckning av ett drabbat område.

Det effektivaste sättet är att använda vanliga flaklastbilar för att sätta ut fyllda Combo Aqua på ett antal platser. Därefter använder man de fåtal rena tankbilar man har för att rulla mellan containrarna och återfylla dem.

Säkerhet

Vatten – en livsviktig nödvändighet



Arca Systems är certifierat enligt ISO 9001.

Ett helt tätt system där vattnet ligger väl skyddat

- Ingen rost, inget damm, inga rester
- Inget mögel, ingen röta
- Inga insekter eller djur når vattnet
- Inga luftburna bakterier



Garanti

Arca Systems tar totalansvar för den plast vi tillverkar. Vid köp av nya produkter från oss hjälper vi till att ta hand om förbrukade plastcontainrar.

- Combo Aqua är tillverkad av polypropen som uppfyller gällande regler för livsmedelskontakt
- Combo Aqua är 100% återvinningsbar
- Vid skada är samtliga delar individuellt utbytbara
- Vattensäcken och kranar är tillverkade av material som följer EU:s och andra relevanta institutioners regler för kontakt med mat och vatten
- Test av säckarna enligt tyska DVGW W270 standards pågår
- Test av säckarna enligt tyska KTW standards pågår



Vattenverk, vattendistributörer och kommuner

Mer än 130 kunder i Sverige, Danmark, Norge, Finland Island, Tyskland och Österrike

Ex. på nationella och internationella räddningsorgan, organisationer och arméer:

Sverige: Räddningsverket
 Danmark: Beredskabsstyrelsen
 Tyskland: THW
 Arméer i: Sverige, Norge, Finland, Danmark
 Internationella NGO:s

Ex. på internationella räddningsinsatser

Somalia	Zaire
Liberia	Indien
Eritrea	Etiopien
Afghanistan	Makedonien
Östtimor	Polen
Rwanda	Guinea
Angola	El Salvador
Kosovo	Irak

Smidig hantering

Enkelt och praktiskt för nöddistribution av dricksvatten



Res väggarna på containern. Se till att de låser ordentligt.



Ta fram en ny vattensäck vid varje nytt uppdrag.



Se till att flänsadaptorn snäpper på plats.



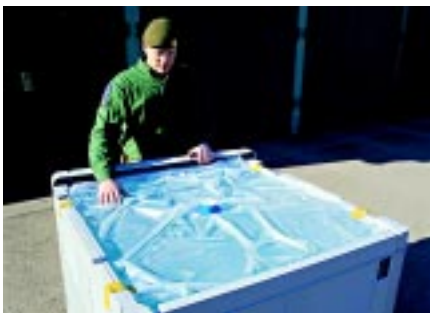
Lågtrycksfyll: forma säcken till en kub inne i containern. Håll på plats med tejp.
Högtrycksfyll: fäst slang vid fläns uppe eller nere. Släpp in så litet luft som möjligt.



Sätt på locket och lås. Kör ut till avtappningsstället.



Vid framkomsten, sätt i kran och töm. Kranen på bilden är försedd med ett "strållock" för att få tunnare vattenflöde.



Tättslutande, genomsiktiga vattensäckar för säkrare kontroll

Vattensäckarna ligger tätt mot vattnet i tanken och följer vattenytan upp och ned när tanken fylls, töms och återfylls. Genom att ta av containerlocket kan du enkelt kontrollera nivån i tanken och se eventuell biofilm eller främmande föremål. I så fall byter man helt enkelt säck vid nästa påfyllningstillfälle.

Lätta att transportera och lagra

Efter uppdragets slut kasseras normalt vattensäcken. De bränns ofta och orsakar i så fall inga miljöproblem. Containern fälls samman, locket sätts på, låses och hela paketet stuvas undan till nästa uppdrag. Kranar och tillbehör rengörs och sparas.

Combo Aqua levereras om fem tankar per enhet. På detta sätt kan de lagras på en begränsad yta.



Problem- och krislägen

Kräver vattentankar med maximal flexibilitet



Ibland har man bara en liten yta till förfogande. Man kan då bygga ett litet vattentorn, 3 tankar högt (maximum). Då ryms över 3 m³ vatten på 1.33 m².

Combo Aqua är gjorda för att passa på alla typer av flak, stora som små. De passar också perfekt inuti 20 och/eller 40 fots stålcontainrar.

Seriekoppling

Vattenvolymen kan varieras alltefter det lokala behovet. Seriekopplingar, horisontellt (max fem tankar) eller vertikalt (max tre tankar) ger möjlighet att fylla och tömma flera tankar från en gemensam punkt.



Två rader med vardera fem containrar omvandlar en vanlig lastbil till en tio kubiks ren tankbil – och det till ett jämförelsevis mycket lågt pris.

Kamlock, hane Kamlock, hona Vattenslang Adapter

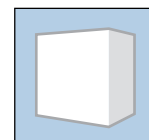


Klimatutrustning

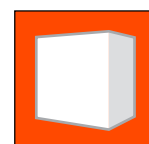
Varje situation har sina egna behov



Sommar-
kamouflage



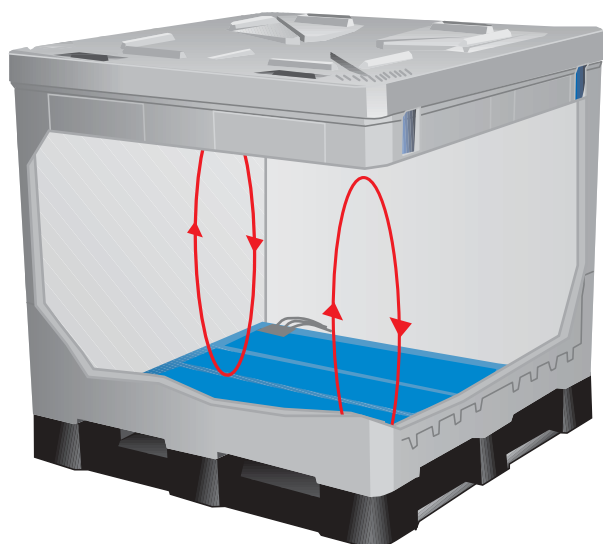
Vinter-
kamouflage



Värme-
frånstötande

Kyla eller hetta – Combo Aqua måste kunna fungera

Våra containrar används över hela världen i alla typer av klimat. De används av vattenverk, vattendistributörer, nationella och internationella räddningsorgan och av arméer. Vi hanterar olika klimatförhållanden främst med vattenavvisande termohuvar. De isolerande huvarna, med fem lager (PP väv, PE skum, aluminium, PE skum, PP väv), är vändbara, med ena sidan armégrön och den andra sidan vit. De har visat sig effektiva och hindrar/fördröjer frysning på vintern och uppvärmning på sommaren.

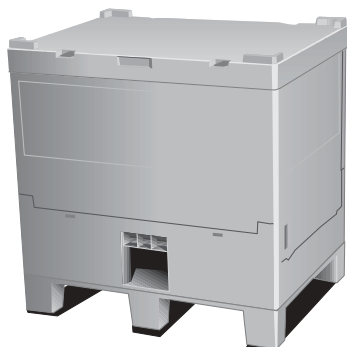


Elektrisk värmematta

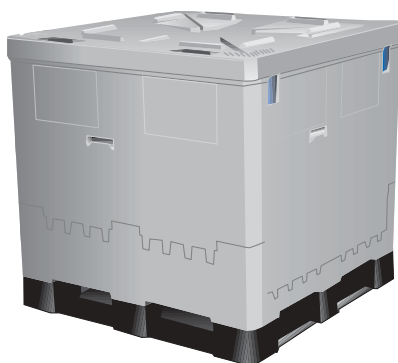
I arktiska förhållanden kan Combo Aqua utrustas med en elektrisk värmematta för att förhindra eller försena isbildning. Mattan placeras på containerns innergolv, mellan containern och vattensäcken. Genom att vattnet värms underifrån skapas en cirkulär vattenström inuti säcken. Upphetningen är termostatstyrd.

Elektrisk värmematta: Dubbla, integrerade värmekretsar: 600 W med kablar för 24 V (lastbil) + 600 W med kabel för 230 V (i USA 110 V).

Combo Aqua säkerhetstankar



4430.500 Combo Aqua 65
 Yttermått: 800 x 600 x 833 mm
 Inermått: 740 x 540 x 660 mm
 Vikt: 21 kg, inkl. lock
 Volym: 264 liter
 Färg: grå

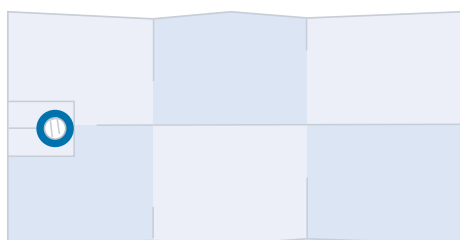


4420.500 Combo Aqua 285
 Yttermått: 1145 x 1145 x 1132 mm
 Inermått: 1065 x 1045 x 940 mm
 Vikt: 88,5 kg, inkl. lock
 Volym: 1060 liter
 Färg: grå



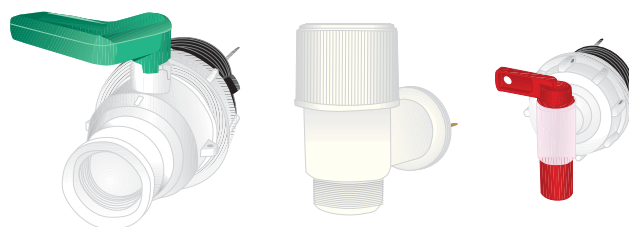
4440.500 Combo Aqua 300
 Yttermått: 1220 x 1120 x 1132 mm
 Inermått: 1140 x 1040 x 978 mm
 Vikt: 102 kg, inkl. lock
 Volym: 1135 liter
 Färg: grå

Vattensäckar



Combo Aqua's originalsäckar är tillverkade av livsmedelsgodkänd PELD. De uppfyller krav och regler från EU, FDA och andra nationella och internationella organ.

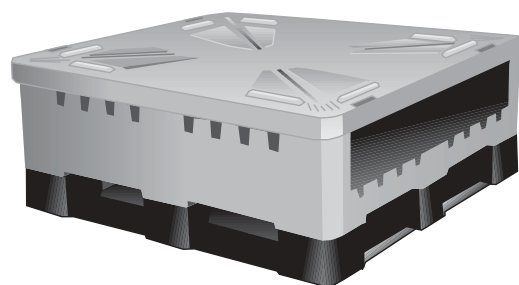
Kranar



Ett flertal olika krantyper kan användas med Combo Aqua. De kranar vi erbjuder eller rekommenderar är tillverkade av material som uppfyller tillämpliga krav för kontakt med livsmedel och vatten som uppställts av EU eller U.S. FDA.

Pallbänkar

Combo Aqua kan ställas ut var som helst, omedelbart. Utställningsplatsen behöver normalt inte förberedas. I många fall blir det dock enklare att ta vatten från den lågt placerade kranen om man lyfter upp containern lite från marken. Ofta räcker det att lägga ett par vanliga träpallar under. På begäran från våra kunder har vi tagit fram en speciell bänk som ger containern en bekväm arbetshöjd.





För ytterligare information om Arca Systems sortiment, begär en katalog över vårt kompletta materialhanteringsprogram eller besök vår hemsida på www.arcasys.com



Sverige

Arca Systems AB
Box 82, SE-284 22 Perstorp
Tel. 0435-77 70 00, Fax 0435-77 70 99

Danmark

Arca Systems
Neelsvej 26, DK-2791 Dragør
Tel. 32 53 85 77, Fax 32 53 89 77

Norge

Arca Systems
Postboks 92, Røa, NO-0701 Oslo
Tel. 22 73 22 18, Fax 22 52 38 50

Finland

Arca Systems Oy
PL 1, Hevossaari, FI-18101 Heinola
Tel. 03-848 211, Fax 03-848 2350

E-mail: info@arcasys.com **Internet:** www.arcasys.com

För allmän information, offerter, order och vid krislägen kontakta:

Combo Aqua International Centre: info@combosys.com **Internet:** www.combosys.com

Phone: +46 (0)8 592 510 75 **Fax:** +46 (0)8 592 557 71